

札幌東徳洲会病院の 外国人患者受け入れについて

札幌東徳洲会病院
救急センター 部長・国際医療支援室 室長

増井 伸高

札幌東徳洲会病院って？

325床

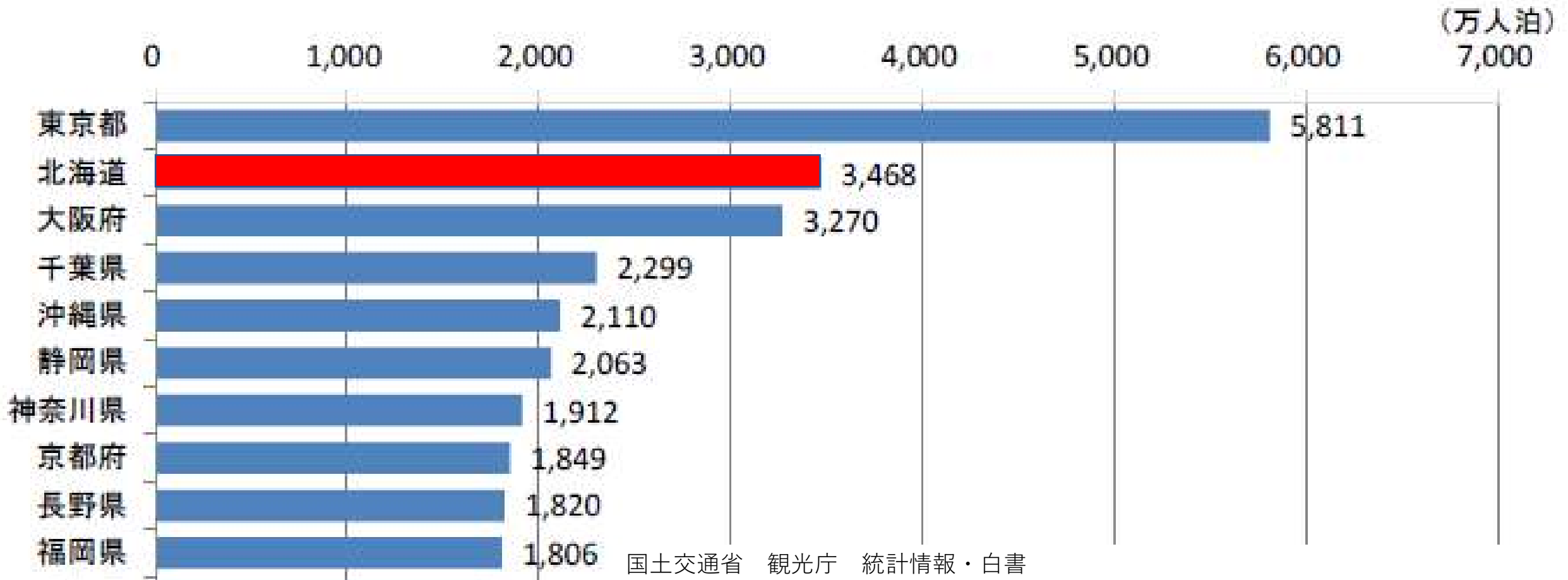


項目	全体	外国人 (%)
年間外来患者数	196,623人	1,429人(0.7%)
年間新入院患者数	9,581人	55人(0.6%)
年間救急搬送患者数	8,647人	84人(1.0%)

H29.4月～H30.3月

外国人宿泊者数 ⇒ **第2位**は北海道！

②都道府県別延べ宿泊者数（平成29年1月～12月（速報値））





中せつ一

國際支援室

International

Assistance room



行政介入の歴史

2013年4月 (平成25年)	国際医療支援室を開設
2014年12月 (平成26年)	厚生労働省 外国人患者受け入れ環境整備事業 拠点病院
2015年8月 (平成27年)	JMIP（外国人患者受入れ医療機関認証制度）認定
2016年9月 (平成28年)	札幌市 外国人患者の受入れに関する協定

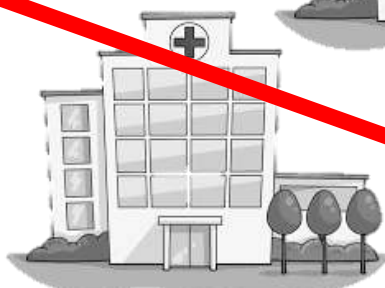
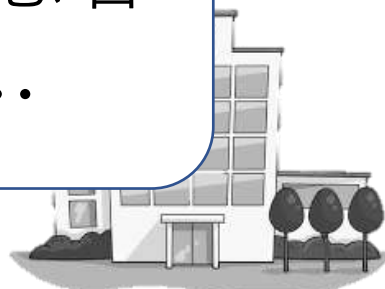
外国人患者の受入に
関する協定締結式

演者

札幌市
秋元克弘市長



外国人患者
の搬送は…

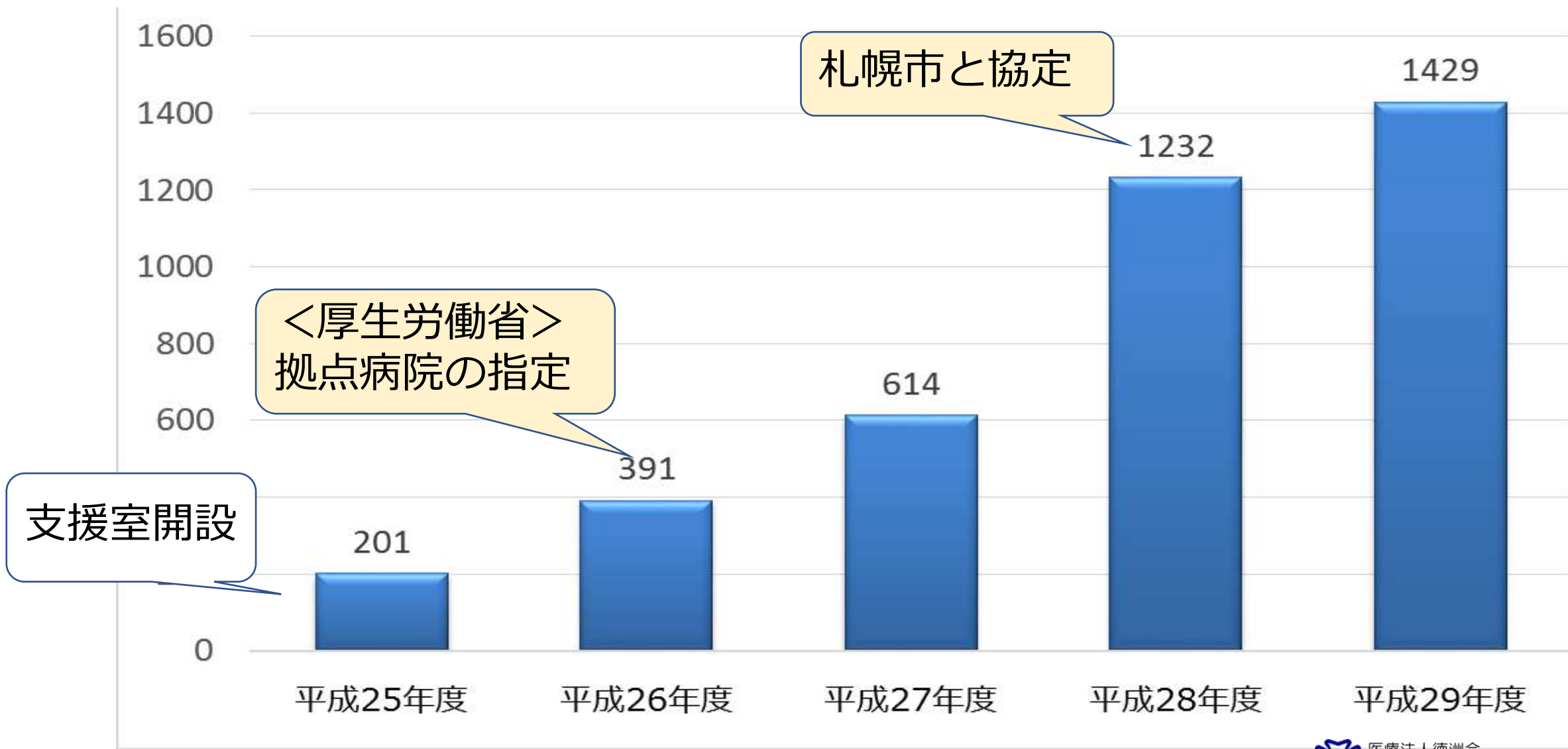


外国人
バイパス

札幌東徳洲会病院



外国人患者の診療件数



札幌でなぜ当院に集約化された？

- 外国人診療が不採算部門になりやすい
- 初期投資のハードルが高い
- 他院の新規参入なく、相対的に集約化

“PRE”
CORONA



“AFTER”
CORONA

外国人旅行者 ↑



外国人救急車 ↑



外国人旅行者 ↓



外国人救急車 ↓

“With”
CORONA

“AFTER”
CORONA



外国人旅行者 ↑

外国人旅行者 ↓



外国人救急車 ↑

外国人救急車 ↓



今後の課題

- コロナ禍でも…
- 市内＋市外の病病連携
- 市内＋市外からの集約化

札幌東徳洲会病院

救急センター
外科センター・循環器センター・脳卒中センター

外国人診療 で困る コトバとおカネの 問題

増井 伸高 / 著

札幌東徳洲会病院 救急科・国際医療支援室

- ☑ 未収金を事前に防ぐ方法
- ☑ 医療事務員マニュアルの作成
- ☑ 院内通訳は必要か
- ☑ 外国語での書類の書き方

医師や医療事務など、
すべての病院・診療所の
スタッフにすぐ役立つ！

羊土社
YODOSHA